



ที่ สท ๐๐๓๒.๐๐๑/๐๑๗๕๐

สำนักงานสาธารณสุขจังหวัดสิงห์บุรี
ถนนสิงห์บุรี - สุพรรณบุรี สท ๑๖๐๐๐

๕ ตุลาคม ๒๕๖๑

เรื่อง การดำเนินการเกี่ยวกับการย้าย การให้ปฏิบัติราชการ ในสังกัดสำนักงานสาธารณสุขจังหวัดสิงห์บุรี
เรียน สาธารณสุขอำเภอทุกอำเภอ / ผู้อำนวยการโรงพยาบาลทุกแห่ง

- อ้างถึง ๑. หนังสือสำนักงานปลัดกระทรวงสาธารณสุข ที่ สธ ๐๒๐๑.๐๓๖/ว ๘ ลงวันที่ ๑๐ มกราคม ๒๕๕๕
๒. หนังสือสำนักงานปลัดกระทรวงสาธารณสุข ที่ สธ ๐๒๐๘.๐๖/ว ๓๒๐๑ ลงวันที่ ๘ พฤศจิกายน ๒๕๖๐
๓. หนังสือสำนักงานปลัดกระทรวงสาธารณสุข ที่ สธ ๐๒๐๘.๐๖/ว ๑๐๗๐ ลงวันที่ ๓๐ มีนาคม ๒๕๖๑

- สิ่งที่ส่งมาด้วย ๑. แนวทางการดำเนินการเกี่ยวกับการย้าย การให้ปฏิบัติราชการ กรณีข้ามจังหวัด (ย้ายออนไลน์) จำนวน ๑ ฉบับ
๒. แนวทางการดำเนินการเกี่ยวกับการย้าย การให้ปฏิบัติราชการ ของข้าราชการสังกัดสำนักงานสาธารณสุขจังหวัดสิงห์บุรี (ภายในจังหวัด) จำนวน ๑ ฉบับ

ตามหนังสือที่อ้างถึง ๑ - ๓ สำนักงานปลัดกระทรวงสาธารณสุข กำหนดหลักเกณฑ์และวิธีดำเนินการเกี่ยวกับการย้าย และการให้ปฏิบัติราชการ ของสำนักงานปลัดกระทรวงสาธารณสุข เพื่้อถือปฏิบัติ นั้น

สำนักงานสาธารณสุขจังหวัดสิงห์บุรี ได้กำหนดแนวทางการดำเนินการเกี่ยวกับการย้าย การให้ปฏิบัติราชการ ตามสิ่งที่ส่งมาด้วย ๑ และ ๒ และขอให้หน่วยงานในสังกัดถือปฏิบัติ เริ่มตั้งแต่วาระการย้ายในเดือนกุมภาพันธ์ ๒๕๖๒ เป็นต้นไป (กรณีการย้าย และปฏิบัติราชการภายในจังหวัด ในวาระเดือนกุมภาพันธ์ ๒๕๖๒ ขอให้หน่วยงานดำเนินการตามสิ่งที่ส่งมาด้วย ๒ โดยส่งผลการพิจารณาการขอย้าย ผ่านความเห็นชอบของคณะกรรมการบริหารงานบุคคล (CHRO) ของแต่ละ คปสอ. ส่งถึงจังหวัดสิงห์บุรี ภายในวันที่ ๓๑ ตุลาคม ๒๕๖๑

จึงเรียนมาเพื่อทราบ และแจ้งข้าราชการในสังกัดทราบโดยทั่วกัน และขอให้ผู้รับผิดชอบของแต่ละหน่วยงาน ดำเนินการตามกำหนดเวลาดังกล่าวด้วย

ขอแสดงความนับถือ

(นายวิวัฒน์ คำเพ็ญ)

นายแพทย์สาธารณสุขจังหวัดสิงห์บุรี

กลุ่มงานบริหารทรัพยากรบุคคล

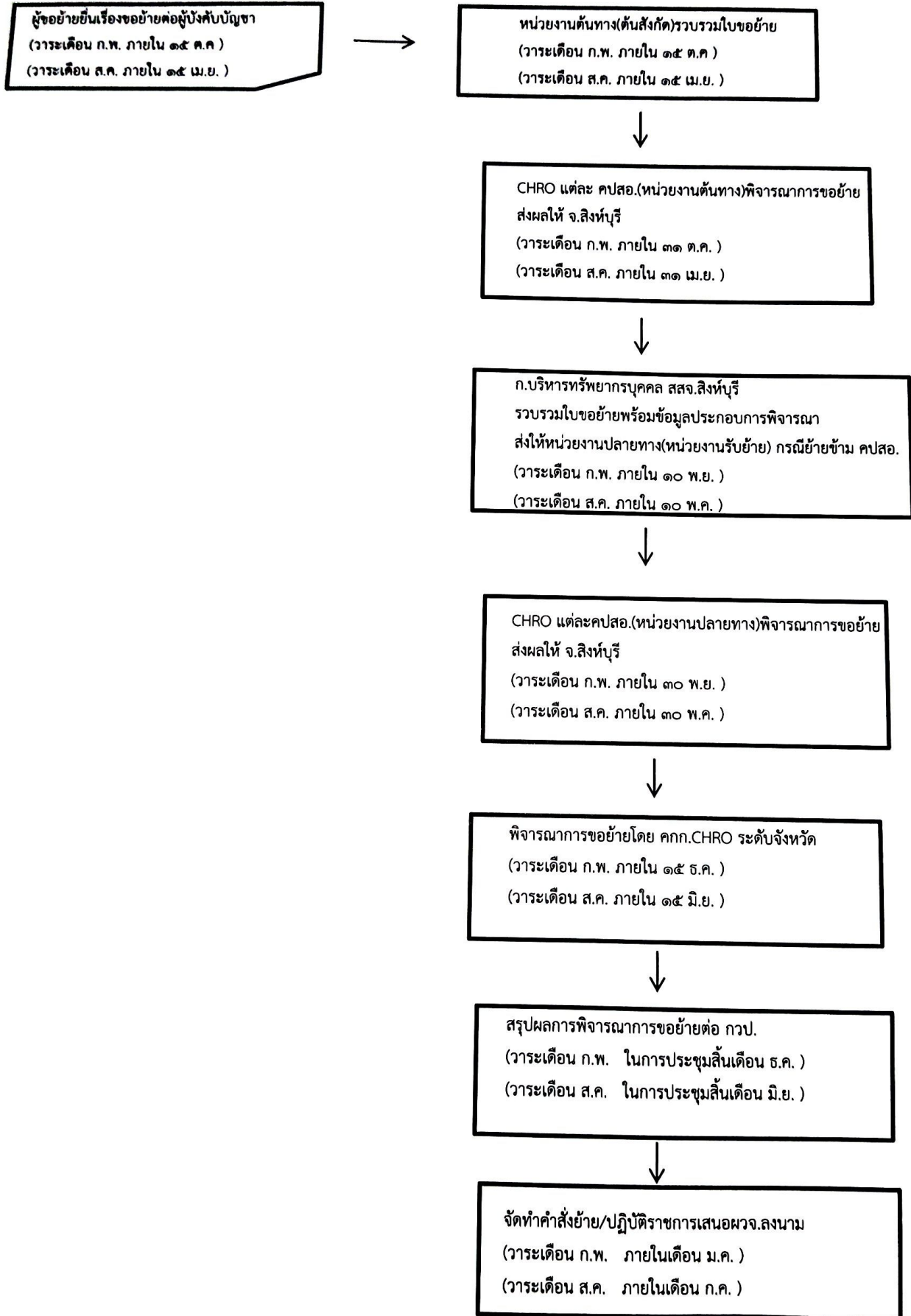
โทร. ๐ ๓๖๘๑ ๓๔๙๓ ต่อ ๑๒๗

โทรสาร ๐ ๓๖๘๑ ๓๕๐๒

หมายเหตุ สำเนาเรียน นพ.ชช./ นวก.ชช./ ภก.ชช./ ทพ.ชช./ นวผ.ชกพ. และหัวหน้ากลุ่มงานทุกกลุ่มงาน
ในสสจ.สิงห์บุรี

การดำเนินการเกี่ยวกับการย้าย การให้ปฏิบัติราชการ ของข้าราชการสังกัดสำนักงานสาธารณสุขจังหวัดสิงห์บุรี (ภายในจังหวัด)

(ส่งพร้อมหนังสือสำนักงานสาธารณสุขจังหวัดสิงห์บุรี ที่ สท ๐๐๓๒.๐๐๓/ว ๑๘๔๐ ลงวันที่ ๔ ตุลาคม ๒๕๖๑)



การดำเนินการเกี่ยวกับการย้าย การให้ปฏิบัติราชการ กรณีข้ามจังหวัด (ย้ายออนไลน์)

(ส่งพร้อมหนังสือสำนักงานสาธารณสุขจังหวัดสิงห์บุรี ที่ สท ๐๐๓๒.๐๐๑/ว ๑๘๔๐ ลงวันที่ ๔ ตุลาคม ๒๕๖๑)

